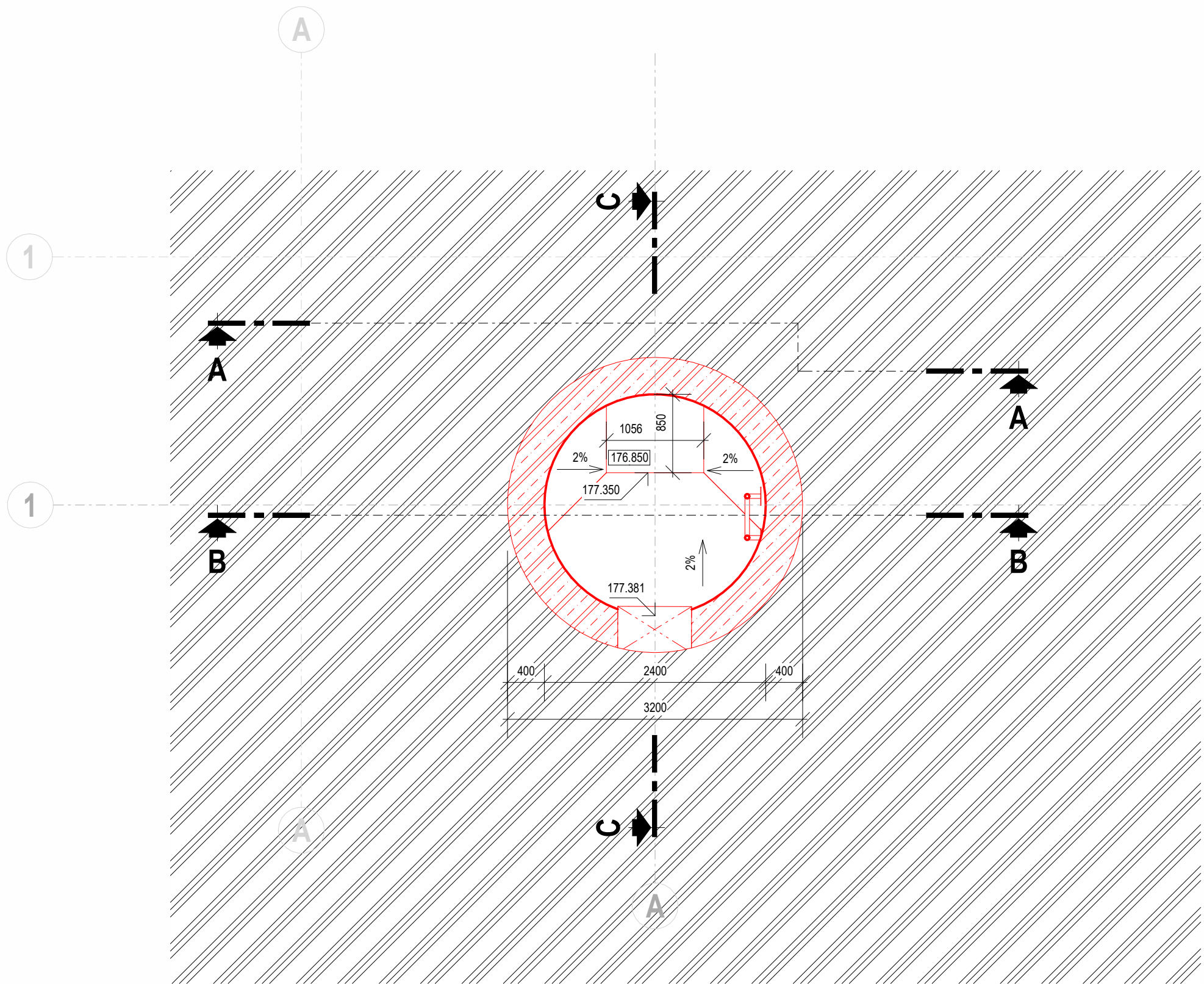
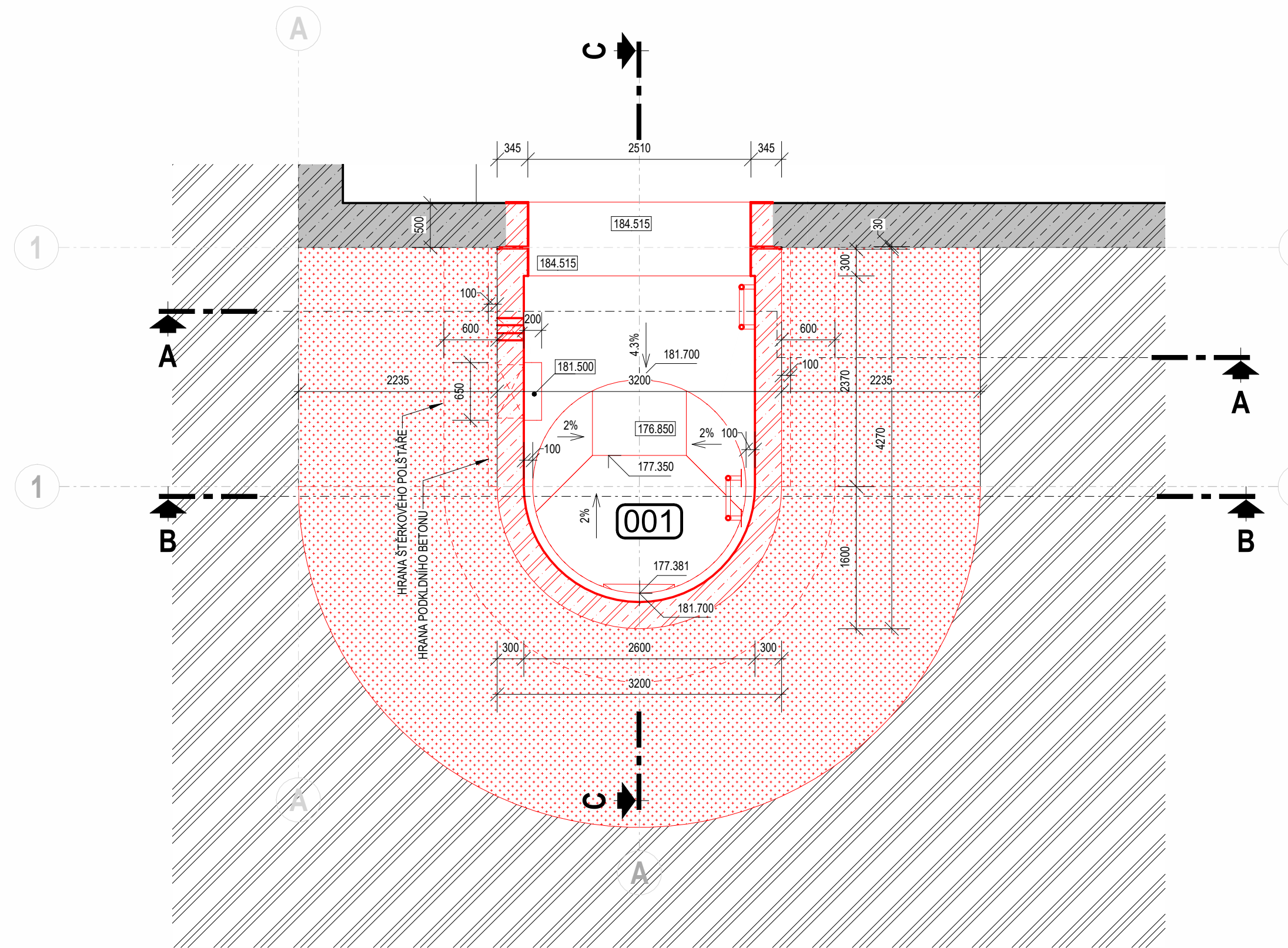


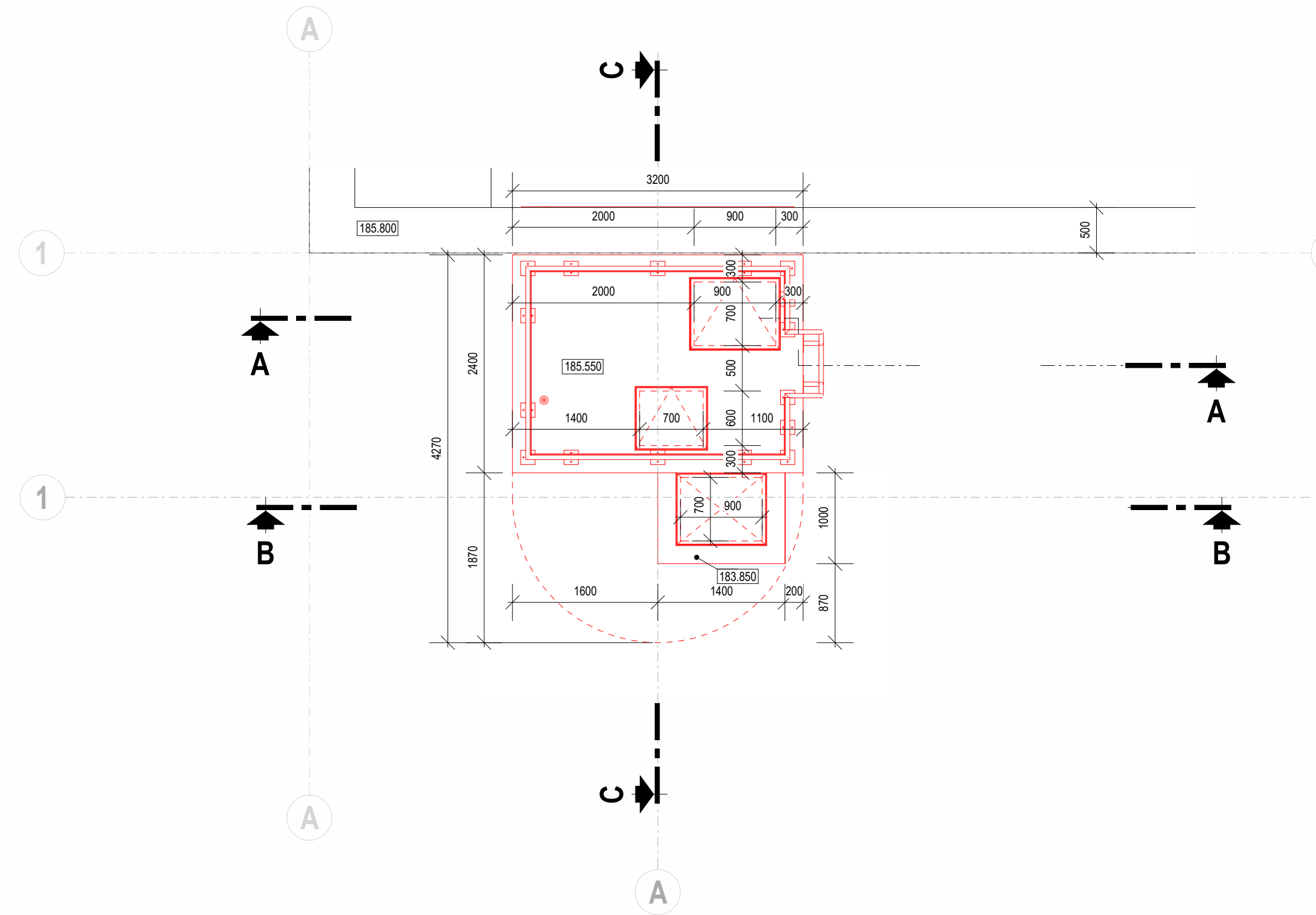
PŮDORYSNÝ ŘEZ DNA



PŮDORYSNÝ ŘEZ



PŮDORYSNÝ POHLED



SKLADBY KONSTRUKCÍ		
OZNAC	POPIS	VÝPIS VRSTEV
S01	SKLADBA ZALOŽENÍ OBJEKTU	BET. SPADOVÁ MAZANNA C20/25, PŘI HORNÍM POVRCHU VYUŽITÍ BETONÁŘSKOU SÍTI Ø5 - 150 x 150 mm ŽELEZOBETONOVÉ DNO - (SPECIFIKACE VIZ STATIKA) PODKLADNÍ BETON C12/15 HUTNĚNÝ ŠTERKOPÍSKOVÝ POLŠTAR ROSTLÁ ZEMINA
S02	SKLADBA ZALOŽENÍ OBJEKTU SPOUŠTĚNÁ STUDNA	SPADOVÝ BETON C30/37-XCA XA1 - TL. DLE VÝKRESU ŽELEZOBETONOVÉ DNO - (SPECIFIKACE VIZ STATIKA) PODKLADNÍ BETON C12/15 TL. 100 mm ZHUŤNĚNÝ ŠTERKOPÍSKOVÝ POLŠTAR ROSTLÁ ZEMINA HUTNĚNÝ ZÁSP
S03	SKLADBA STROPNÍ DESKY	OCHRANÝ BETON C12/15 2x HYDROIZ. MODIF. ASF. PÁS TYPU "S" - CELOPL. NATAVENÝ ASFALTOVÝ PENETRAČNÍ NÁTER ŽELEZOBET. STROPNÍ DESKA Z BETONU

LEGENDA MATERIÁLŮ

- ŽELEZOBETON
- PODKLADNÍ BETON, BETONOVÁ MAZANNA
- SPADOVÝ BETON
- EXTRUDOVANÝ POLYSTYREN XPS
- HUTNĚNÝ ŠTERKOPÍSKOVÝ POLŠTAR
- ZÁSP - Z VODNÉ ZEMINY, HUTNĚNÝ
- STÁVAJÍCÍ ZEMINA
- HYDROIZOLACE, KLUSNÁ VRSTVA

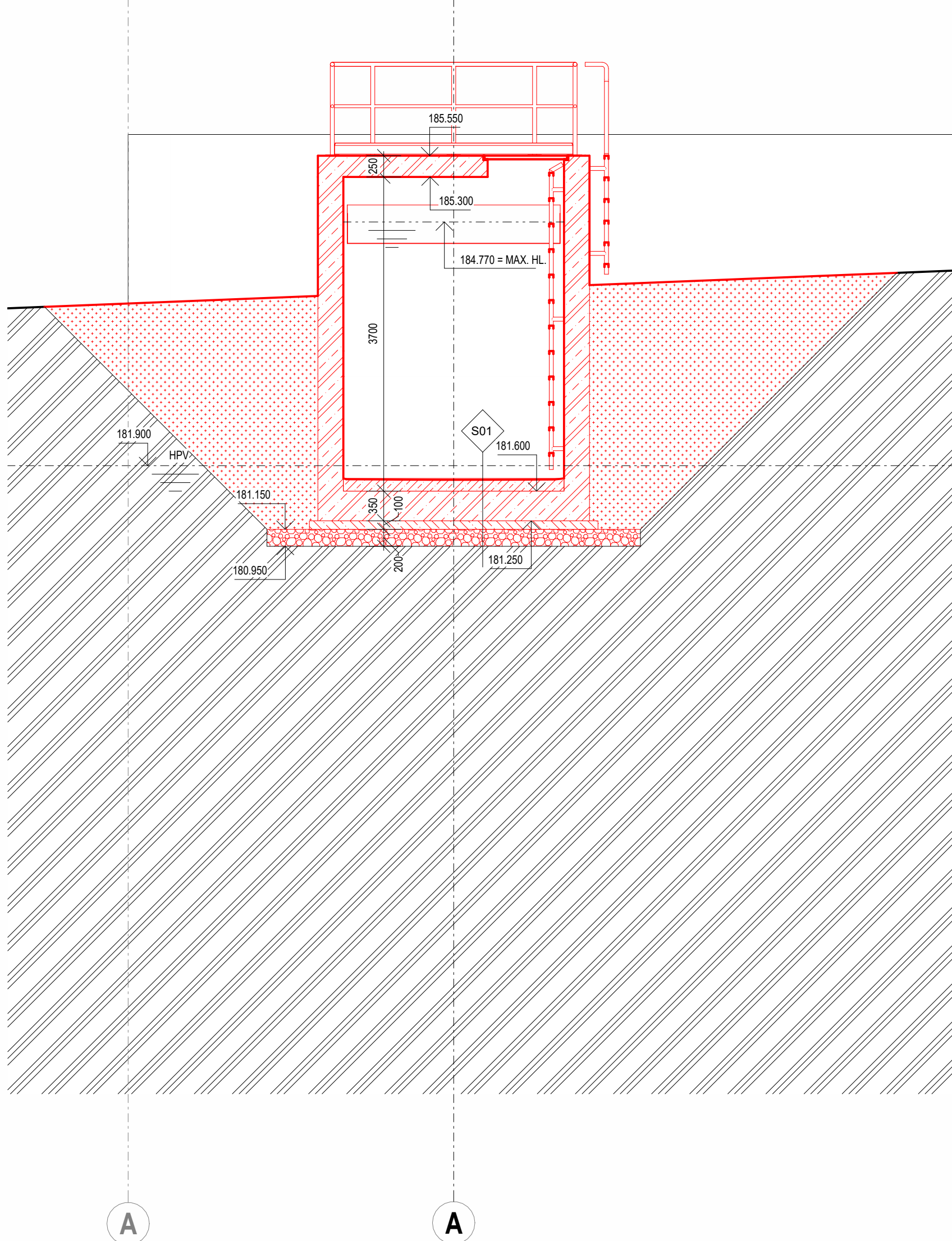
LEGENDA BAREVNÉHO ZNAČENÍ KONSTRUKCÍ

- STÁVAJÍCÍ ZACHOVÁVÉ KONSTRUKCE
- STÁVAJÍCÍ BOURANÉ KONSTRUKCE
- NOVÉ KONSTRUKCE

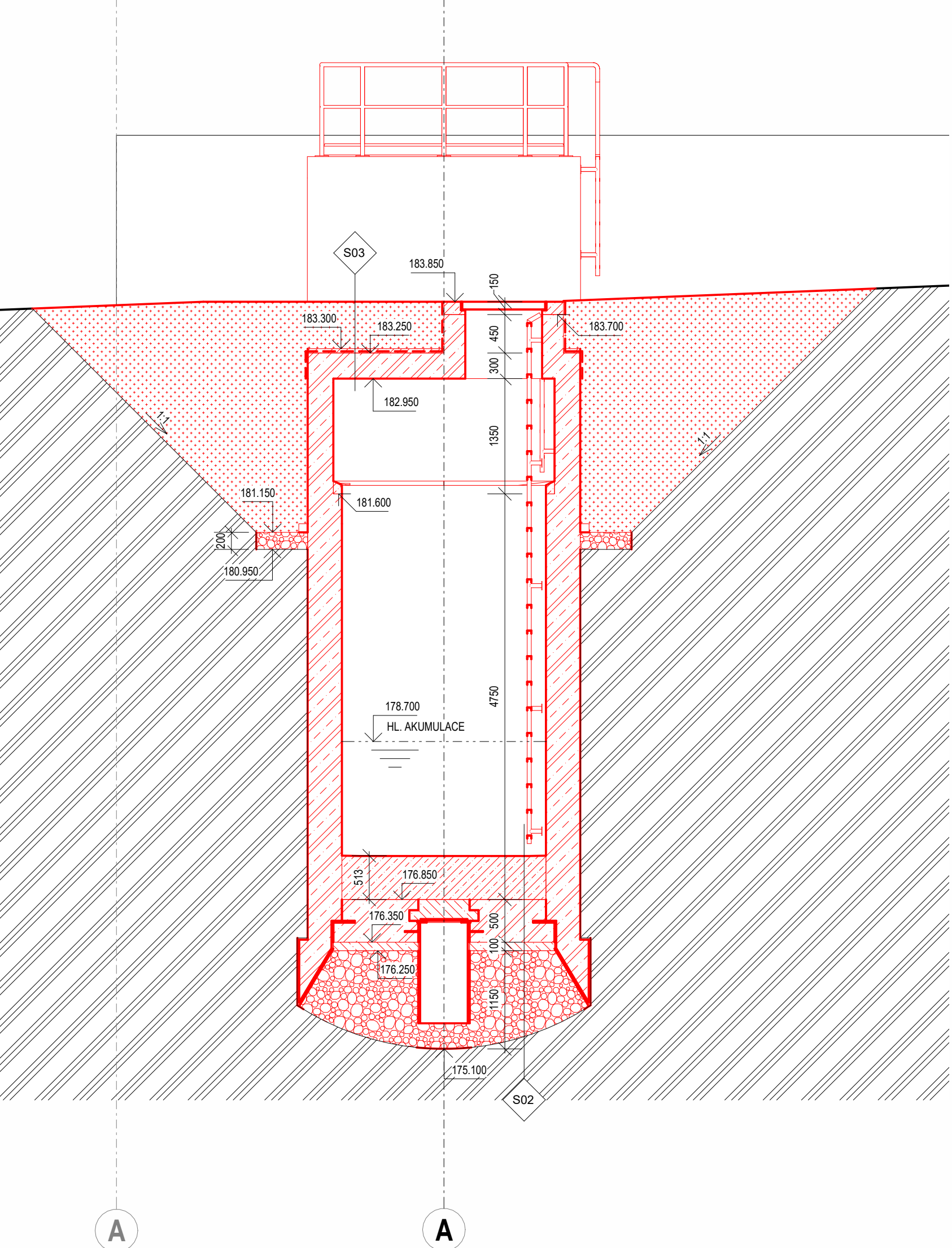
POZNÁMKA

- VŠECHNY UVÁDĚNÉ ROZMĚRY, JEDNOTLIVÝCH PRVKŮ A KONSTRUKCÍ JSOU SKLADBĚNÉ.
- NÁDŘZ MUSÍ BÝT VODOTĚSNÁ - VŠEČERÉ PRACOVNÍ SPÁRY A PROSTŘUPY PROVĚST JAKO TĚSNĚNÉ. VODOTĚSNOST OVĚŘIT ZKOUŠKOU VODOTĚSNOSTI PŘED PROVÁZENÍM POVRCHOVÝCH ÚPRAV A ZASYPÁNÍM VÝKOPU.
- VŠEČERÉ PO ZASYPÁNÍ VIDITELNÉ POVRCHY BETONOVÝCH KONSTRUKCÍ, VČETNĚ VENKOVNÍCH POVRCHŮ OBVODOVÝCH BETONOVÝCH STĚN OD KORUNY STĚN DO ÚROVNĚ 300mm POD PRILEHLÝ ÚPRAVENÝ TERÉN PROVĚST V KVALITĚ POHLEDÝCH BETONU.
- PŘED BUDOVÁNÍM NOVÝCH PROSTUPŮ A ZAKLADOVÝCH BLOKŮ JE NUTNÉ PŘEDEM KONTAKTOVAT DODAVATELE TECHNOLOGIE A DODAVATELE ELEKTROINSTALACÍ, SE KTERÝMI DOHODNĚ DODAVATEL STAVBY PŘÍMO NA MÍSTĚ KONKRETNÍ POLOHU V ZÁVISLOSTI NA SKUTEČNÉM STAVU OSTATNÍCH ROZVEDŮ.
- DOPLNĚNÍ NÁSPYHOVÉHO TĚLESA KOLEM OBJEKTU A JEHO ZATRAVNĚNÍ BUDE PROVEDENO V RÁMCI SO 101 HTU A SADOVÉ ÚPRAVY.
- V MÍSTĚ PŘEHLAŽÍCÍ ZATRAVNĚNÉ PLOCHY KOLEM OBJEKTU (MIMO CHODNÍKY A KOMUNIKACE) POLOŽIT PÁS BETONOVÝCH DLAŽDIC 300/300 mm DO PRÁVĚHO LOŽE.

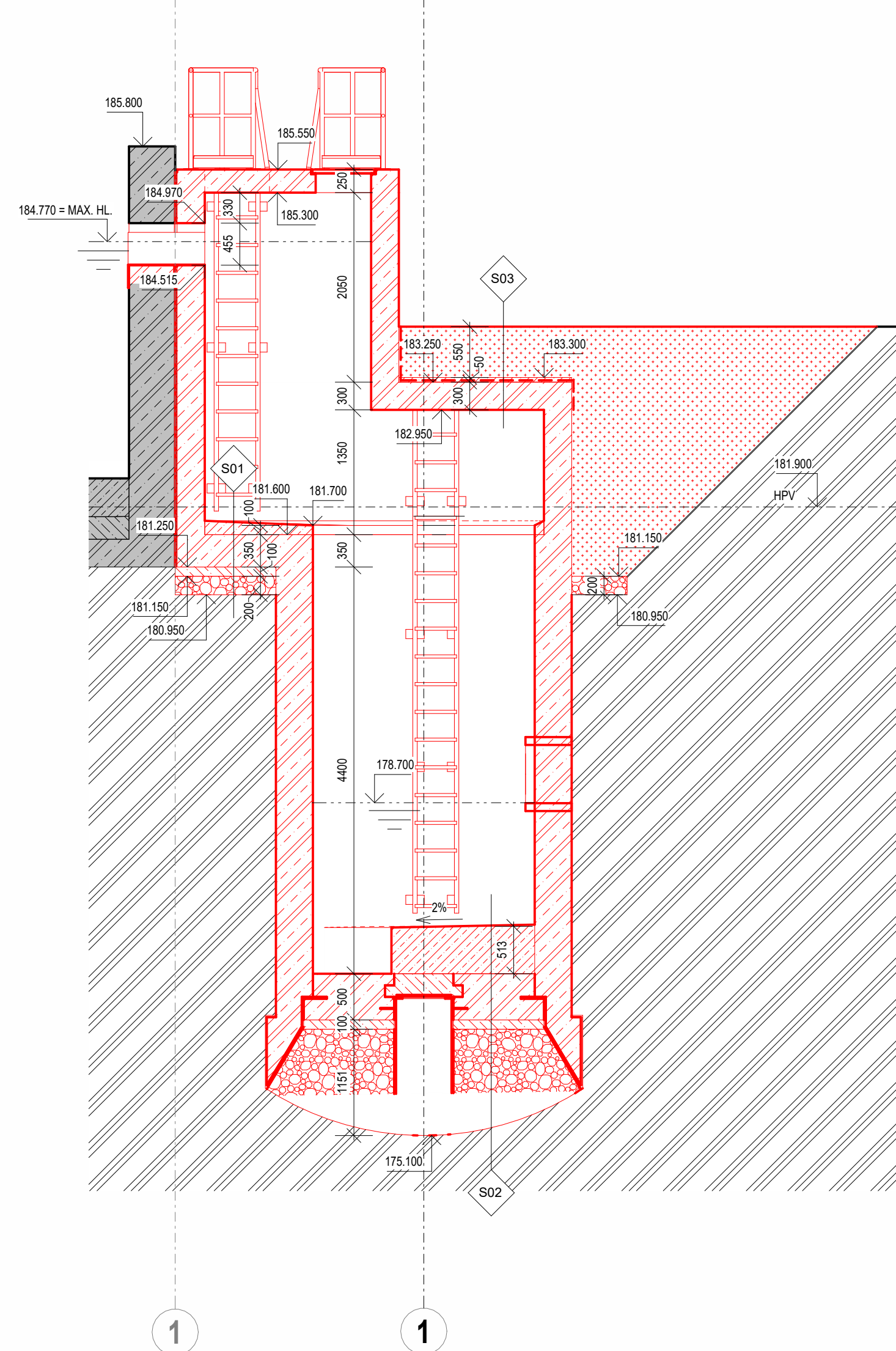
ŘEZ A-A



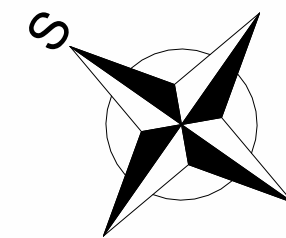
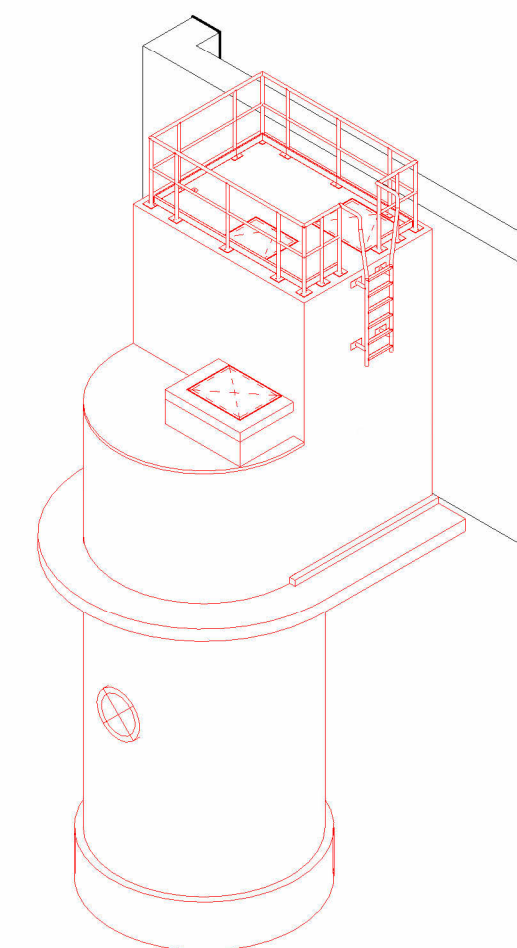
ŘEZ B-B



ŘEZ C-C



3D POHLED



Číslo revize	Popis revize	Datum revize
--------------	--------------	--------------

AQUA PROCON s.r.o. Projektová a inženýrská společnost Palackého tř. 12, 612 00 Brno tel.: +420 541 426 011 E-mail: info@aquaprocon.cz www.aquaprocon.cz	
Vedoucí projektu	Ing. Jaroslav Jarolím
Vedoucí dílčího projektu	
Zodpovědný projektant	Ing. Jaroslav Jarolím
Vypracoval	Ing. Ladislav Kopecký
Kontroloval	Ing. Jan Polásek
Investor	Vodovody a kanalizace Břeclav a.s.
Objednatel	Vodovody a kanalizace Břeclav a.s.
Formát	12 x A4 Měřítko 1:50 Stupeň ZD Datum 10/2024 Zakázkové číslo 1647524-18
Projekt HUSTOPEČE - INTENZIFIKACE A ZVÝŠENÍ KAPACITY ČOV	
D - Výkresová dokumentace D.1 - Dokumentace stavebního nebo inženýrského objektu	
Příloha ČERPACÍ STANICE ČS3	Suprava D.1.107.12 Revize